

한국산업인력공단

‘2026 국가기술자격 통계연보’ 발간

- 2025년 국가기술자격 시험에 229만여 명 응시, 71만여 명 자격 취득

고용노동부와 한국산업인력공단(이사장 이병훈, 이하 ‘공단’)은 25일, 2025년 국가기술자격 시험 현황을 담은 ‘2026 국가기술자격 통계연보’를 발간했다. ‘2026 국가기술자격 통계연보’에는 2025년 공단과 대한상공회의소 등 10개 기관에서 시행한 국가기술자격 540개 종목의 통계가 수록되어 있다.

공단은 1984년부터 매년 국가기술자격 접수·응시·합격자 및 취득자 등 통계 정보를 체계적으로 작성하여 보급하고 있다. 2025년 국가기술자격 검정형 필기시험 및 과정평가형 자격의 응시자는 총 2,290,491명으로, 전년 대비 0.7%(16,123명) 증가했다. 자격 취득자는 710,193명으로 전년 대비 0.6%(4,424명) 하락했다.

국가기술자격 유형별 취득인원을 살펴보면 검정형 필기시험은 698,140명으로 전년 대비 0.9%(6,176명) 감소했고, 과정평가형 자격 취득자는 12,053명으로 전년 대비 17.0%(1,752명) 증가했다. 국가기술자격 시행기관 중, 공단에서 488종목을 시행하며 84.6%(601,005명)의 취득자를 배출했다.

※ 1975년부터 2025년까지 국가기술자격 취득자 총 34,859,808명(누적)

검정형 자격의 등급별 응시자(필기시험 기준) 비율은 기능사가 40.0%(908,357명)로 가장 많았고, 기사 25.5%(579,010명), 서비스 21.9%(497,706명), 산업기사 10.2%(231,191명), 기술사 1.3%(29,229명), 기능장 1.2%(26,269명) 순으로 나타났다.

과정평가형 자격의 등급별 응시자(외부평가 기준) 비율은 산업기사가 66.9%(12,534명)로 가장 많았고, 기능사 16.4%(3,063명), 기사 12.3%(2,301명), 서비스 4.4%(831명) 순으로 나타났다.

성별 응시인원(검정형 자격시험 기준)은 남성이 1,455,071명으로 전체의 64.1%를 차지했으며, 여성의 경우 816,691명(35.9%)이었다. 연령별 응시인원은 20대가 39.5%(898,072명)로 가장 높게 나타났고, 30대(18.2%), 19세 이하(14.8%), 40대(12.4%) 순이었으며, 10대~30대의 경우 컴퓨터활용능력2급, 40대~60대의 경우 지게차운전기능사의 응시인원이 높았다.

응시인원이 가장 많은 종목은 컴퓨터활용능력2급·1급(247,841명·151,464명), 지게차운전기능사(110,316명), 산업안전기사(90,265명), 전기기능사(67,010명) 순이다.

등급별로는 기술사등급 건축시공기술사(3,147명), 토목시공기술사(3,113명), 기능장등급 위험물기능장(7,152명), 전기기능장(3,932명), 기사등급 산업안전기사(90,265명), 정보처리기사(66,308명), 산업기사등급 산업안전산업기사(38,295명), 전기산업기사(33,021명), 기능사등급 지게차운전기능사(110,316명), 전기기능사(67,010명) 등이다.

※ 관련 자료는 큐넷(www.Q-net.or.kr→자격정보→자격검정통계→국가기술자격 통계연보 메뉴)을 통해 확인할 수 있음

이병훈 이사장은 “국가기술자격 빅데이터를 담아낸 통계연보가 국민들에게 도움이 되길 기대한다.”라며, “공단은 앞으로도 디지털 대전환을 통해 고품질 서비스를 제공하도록 노력하겠다.”라고 말했다.

붙임 1. 2025년 운영기관별 국가기술자격 시행 현황

2. 최근 5년간 국가기술자격 필기시험 시행 현황

3. 2025년 국가기술자격 유형별 응시 및 취득 현황

4. 2025년 국가기술자격 연령별 필기시험 응시인원(상위 5개 종목)

5. 2025년 국가기술자격 등급별 필기시험 응시인원(상위 5개 종목)

6. 2026 국가기술자격 통계연보(표지)

담당 부서	한국산업인력공단 자격품질기획부	책임자	부장	박상우 (052-714-8351)
		담당자	과장	김용우 (052-714-8687)



2025년 운영기관별 국가기술자격 시행 현황

연번	기관명	운영종목 수	필기시험 응시자 (과정평가형 포함)	취득자 (과정평가형 포함)
총 계		540종목	2,290,491명 (100%)	710,193명 (100%)
1	한국산업인력공단	488종목	1,806,010명 (78.85%)	601,005명 (84.63%)
2	한국방송통신전파진흥원	18종목	17,967명 (0.78%)	4,390명 (0.62%)
3	대한상공회의소	16종목	448,092명 (19.56%)	98,475명 (13.87%)
4	한국광해광업공단	7종목	373명 (0.02%)	55명 (0.01%)
5	한국원자력안전기술원	3종목	223명 (0.01%)	77명 (0.01%)
6	한국콘텐츠진흥원	3종목	348명 (0.02%)	171명 (0.02%)
7	영화진흥위원회	2종목	213명 (0.01%)	74명 (0.01%)
8	한국디자인진흥원	1종목	727명 (0.03%)	102명 (0.01%)
9	한국데이터산업진흥원	1종목	16,538명 (0.72%)	5,844명 (0.82%)
10	한국산업안전보건공단	1종목	2025년 미시행	

[국가기술자격 필기시험 + 과정평가형 등급별 응시 및 취득 현황]

(단위: 명, %)

구분	2021년		2022년		2023년		2024년		2025년	
	응시	취득	응시	취득	응시	취득	응시	취득	응시	취득
전체	2,488,727	839,762	2,094,718	739,098	2,317,887	750,502	2,274,368	714,617	2,290,491	710,193
기술사	22,440 (0.9)	1,731 (0.2)	21,941 (1.0)	1,508 (0.2)	26,036 (1.1)	1,376 (0.2)	28,040 (1.2)	1,596 (0.2)	29,229 (1.3)	1,629 (0.2)
기능장	22,220 (0.9)	6,193 (0.7)	21,082 (1.0)	5,746 (0.8)	25,670 (1.1)	7,646 (1.0)	26,849 (1.2)	6,941 (1.0)	26,269 (1.1)	6,924 (1.0)
기사	464,926 (18.7)	124,387 (14.8)	455,122 (21.7)	124,463 (16.8)	543,849 (23.5)	146,256 (19.5)	552,152 (24.3)	160,120 (22.4)	581,311 (25.4)	152,714 (21.5)
산업기사	246,975 (9.9)	64,818 (7.7)	238,148 (11.4)	60,783 (8.2)	256,478 (11.1)	66,959 (8.9)	243,505 (10.7)	63,120 (8.8)	243,725 (10.6)	67,648 (9.5)
기능사	1,002,203 (40.3)	438,395 (52.2)	869,237 (41.5)	399,030 (54.0)	943,489 (40.7)	396,232 (52.8)	921,094 (40.5)	373,944 (52.3)	911,420 (39.8)	365,449 (51.5)
서비스	729,963 (29.3)	204,238 (24.3)	489,188 (23.4)	147,568 (20.0)	522,365 (22.5)	132,033 (17.6)	502,728 (22.1)	108,896 (15.2)	498,537 (21.8)	115,829 (16.3)

[국가기술자격 필기시험 연령대별 응시 현황]

(검정형 자격시험 기준, 단위: 명, %)

구분	2021년	2022년	2023년	2024년	2025년
전체	2,474,952	2,079,866	2,302,069	2,258,903	2,271,762
19세 이하	346,530 (14.0)	291,416 (14.0)	312,133 (13.6)	314,361 (13.9)	335,107 (14.8)
20~29세	1,200,544 (48.5)	912,594 (43.9)	954,240 (41.5)	918,098 (40.6)	898,072 (39.5)
30~39세	374,673 (15.1)	342,430 (16.5)	403,558 (17.5)	400,909 (17.7)	414,481 (18.2)
40~49세	286,173 (11.6)	268,598 (12.9)	309,227 (13.4)	288,040 (12.8)	281,164 (12.4)
50~59세	197,474 (8.0)	191,463 (9.2)	232,752 (10.1)	238,404 (10.6)	238,252 (10.5)
60세 이상	69,558 (2.8)	73,365 (3.5)	90,159 (3.9)	99,091 (4.4)	104,686 (4.6)

붙임3

2025년 국가기술자격 유형별 응시 및 취득 현황

(단위: 명, %(비율))

구분	검정형		과정평가형	
등급	응시(필기)	취득	응시(외부평가)	취득
합계	2,271,762	698,140	18,729	12,053
기술사	29,229 (1.3)	1,629 (0.2)	-	-
기능장	26,269 (1.2)	6,924 (1.0)	-	-
기사	579,010 (25.5)	151,422 (21.7)	2,301 (12.3)	1,292 (10.7)
산업기사	231,191 (10.2)	59,886 (8.6)	12,534 (66.9)	7,762 (64.4)
기능사	908,357 (40.0)	362,986 (52.0)	3,063 (16.4)	2,463 (20.4)
서비스	497,706 (21.9)	115,293 (16.5)	831 (4.4)	536 (4.4)

(단위: 명, %(성비))

구분	검정형				과정평가형			
등급	응시(필기)		취득		응시(외부평가)		취득	
	남성	여성	남성	여성	남성	여성	남성	여성
합계	1,455,071 (64.1)	816,691 (35.9)	466,050 (66.8)	232,090 (33.2)	13,488 (72.0)	5,241 (28.0)	8,235 (68.3)	3,818 (31.7)
기술사	26,661 (91.2)	2,568 (8.8)	1,460 (89.6)	169 (10.4)	-	-	-	-
기능장	24,410 (92.9)	1,859 (7.1)	6,506 (94.0)	418 (6.0)	-	-	-	-
기사	440,866 (76.1)	138,144 (23.9)	116,522 (77.0)	34,900 (23.0)	1,797 (78.1)	504 (21.9)	977 (75.6)	315 (24.4)
산업기사	192,568 (83.3)	38,623 (16.7)	48,200 (80.5)	11,686 (19.5)	10,138 (80.9)	2,396 (19.1)	6,179 (79.6)	1,583 (20.4)
기능사	568,653 (62.6)	339,704 (37.4)	250,169 (68.9)	112,817 (31.1)	1,310 (42.8)	1,753 (57.2)	937 (38.0)	1,526 (62.0)
서비스	201,913 (40.6)	295,793 (59.4)	43,193 (37.5)	72,100 (62.5)	243 (29.2)	588 (70.8)	142 (26.5)	394 (73.5)

붙임4
2025년 국가기술자격 연령별 필기시험 응시인원(상위 5개 종목)

[2025년 연령별 필기시험 응시자 Top5]

구분	필기시험 응시기준 Top5 종목(검정형 자격시험 기준)		
10대 이하	①	컴퓨터활용능력2급	35,165명
	②	미용사(일반)	30,293명
	③	제과기능사	21,371명
	④	제빵기능사	20,207명
	⑤	한식조리기능사	17,505명
20대	①	컴퓨터활용능력2급	148,629명
	②	컴퓨터활용능력1급	121,165명
	③	정보처리기사	43,967명
	④	산업안전기사	33,474명
	⑤	지게차운전기능사	29,475명
30대	①	컴퓨터활용능력2급	31,457명
	②	산업안전기사	25,906명
	③	지게차운전기능사	22,508명
	④	컴퓨터활용능력1급	19,828명
	⑤	정보처리기사	18,227명
40대	①	컴퓨터활용능력2급	19,867명
	②	지게차운전기능사	18,802명
	③	산업안전기사	15,955명
	④	한식조리기능사	10,557명
	⑤	전기기사	9,591명
50대	①	지게차운전기능사	17,983명
	②	전기기사	13,038명
	③	한식조리기능사	12,330명
	④	전기기능사	12,047명
	⑤	산업안전기사	11,768명
60대 이상	①	지게차운전기능사	8,093명
	②	전기기능사	7,719명
	③	전기기사	6,484명
	④	한식조리기능사	5,190명
	⑤	조경기능사	5,119명

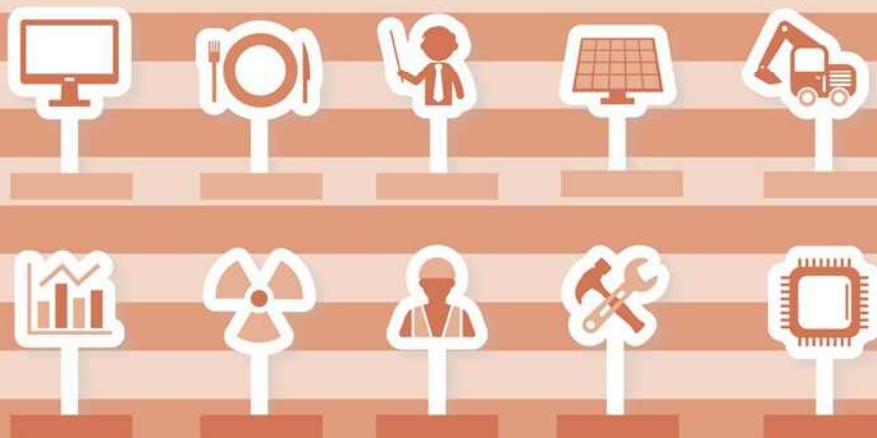
[2025년 등급별 필기시험 응시자 Top5]

구분	필기시험 응시기준 Top5 종목(검정형 자격시험 기준)		
기술사	①	건축시공기술사	3,147명
	②	토목시공기술사	3,113명
	③	건설안전기술사	2,960명
	④	소방기술사	2,871명
	⑤	정보관리기술사	1,824명
기능장	①	위험물기능장	7,152명
	②	전기기능장	3,932명
	③	가스기능장	2,322명
	④	에너지관리기능장	1,995명
	⑤	배관기능장	1,547명
기사	①	산업안전기사	90,265명
	②	정보처리기사	66,308명
	③	전기기사	64,080명
	④	소방설비기사(전기분야)	33,756명
	⑤	건설안전기사	30,882명
산업기사	①	산업안전산업기사	38,295명
	②	전기산업기사	33,021명
	③	위험물산업기사	30,058명
	④	사무자동화산업기사	12,480명
	⑤	공조냉동기계산업기사	10,414명
기능사	①	지게차운전기능사	110,316명
	②	전기기능사	67,010명
	③	한식조리기능사	61,122명
	④	미용사(일반)	53,799명
	⑤	제빵기능사	47,934명
서비스	①	컴퓨터활용능력2급	247,841명
	②	컴퓨터활용능력1급	151,464명
	③	워드프로세서	35,246명
	④	직업상담사2급	15,497명
	⑤	사회조사분석사2급	11,606명



2026 국가기술자격통계연보

National Technical Qualification Statistical Yearbook 2026



고용노동부

HRDK 한국산업인력공단